



Baumit gada fasāde

**Pirmo reizi Latvijā –
konkurss arhitektiem**

Sieviete arhitektūrā

**Nozares aktīvās un radošās
personības staro “Ziemeļblāzmā”**

Baumit fasādes krāsas

**Lielākā fasādes krāsu palete
Eiropā – tagad vēl labākā kvalitātē**



Dārgie lasītāji!

Lai informētu par Baumit krāsaino dzīvi un jaunumiem, pie jums dodas Baumit žurnāla pirmais numurs.

Šis gads mums Latvijā nes daudz pozitīvu notikumu un pārmaiņu – uzņēmuma komandai ir pievienojušās jaunas, spēcīgas personības, mūsu profesionālā komanda pārcēlusies uz jaunu biroju, aktīvi piedalāmies gan dažādās izstādēs, gan Būves dienās un Uzņēmēju dienās. Pavasarī skaistā pasākumā cildinājām

daiļā dzimuma arhitektes un nule kā iedzīvinām jaunu tradīciju – konkursu “Baumit gada fasāde”.

Radošas fasādes krāsas un dekoratīvie apmetumi – tas ir Baumit 2017. gada stratēģiskais virziens. Baumit World of Life atklāj, kā orientēties krāsu pasaulē, ko tās nozīmē, kā izvēlēties piemērotākās, kā tās pielietot un kāds būs krāsu radītais efekts.

Visā pasaulē plaši sastopami daudzi veiksmīgi piemēri, kad, pateicoties krāsām, objekti ne vien labi izskatās un ir funkcionāli, bet arī veicina ilgtspējīgu un veselībai draudzīgu vidi – sākot ar pasīvajām ēkām un beidzot ar tādām sabiedriski nozīmīgām ēkām kā bērnudārzi un skolas.

Baumit kā globālu būvniecības nozares spēlētāju raksturo atbildība visās darbības jomās. Mūs pazīst, mūsu produktus lieto un no mūsu progresīvajām idejām iedvesmojas ne tikai klienti Eiropā, bet visā pasaulē. Piemēram, piedaloties inovatīvā projektā Ķīnā, pat izaicinošā klimatā mēs esam spēruši pirmos soļus pasīvo ēku standarta ieviešanas virzienā. Sadarbībā ar krāsu ekspertu profesoru Akselu Vennu vēl vairāk ir nostiprinājusies uzņēmuma vadošā loma krāsu tirgū. Protams, arī lielā arhitektu, investoru un būvnieku atzinība liecina, ka mūsu idejām ir nākotne.

Novēlam jums lasītprīeku un veiksmi būvniecībā!

Jūsu Baumit

Saturs

03 World of Life: 888 mirdzošās krāsas

04 Aksela Venna krāsu pasaule: Krāsu filozofija

06 Baumit Life: Četri jauni ceļi uz krāsu

07 Baumit rosās reģionos

08 Baumit gada fasāde: Pirmo reizi Latvijā – konkurss arhitektiem

10 Radošas faktūras: Fasādes ar reljefu

12 Robusti mūriem pamatīga bāze

14 Vislabākā ģimenes māja pasaules arhitektūras festivālā

16 Baumit ETICS iekaro Ķīnu

16 Liels potenciāls Ķīnas tirgū

18 Dzīvespriecīgas krāsas bērnudārzos un skolās

20 Baumit izstādē Māja 1

22 Sieviete arhitektūrā, dizainā, būvniecībā

23 Baumit ražotnes mājieta - Kokneses novads - svin 740. dzimšanas dienu

24 Baumit atbalsta golfa klubu Viesturi. Baumit birojam jauna mājieta

25 Baumit ekipāžas dod gāzi grīdā

26 Baumit aktīvi iekaro Igaunijas tirgu



Iespaidīgi

World of Life

888 mirdzošās krāsās

Individuālais fasādes dizains šodien īpaši sekmē katras ēkas neatkārtojamo rakstura izcelšanu. Ar 888 krāsu paleti un visdažādākajām funkcijām ikviens pasūtītājs var īstenot savus pārdrošākos sapņus. Turklāt Baumit fasādes krāsas tagad ir pieejamas jaunā, vēl labākā kvalitātē.

Baumit Life pieder lielākā fasādes krāsu palete Eiropā. Pastelkrāsas, neitrāli toņi vai piesātinātas, tumšas krāsas: 97 pamatkrāsas ar 8 nokrāsām katrai, 6 baltie toņi un 36 mozaikas salikumi piepilda jebkuru sapni.

Ar krāsu meklētāja un jaunās Baumit Life mājaslapas palīdzību, ikviens būvnieks atradīs savu īsto krāsu toni. Fasādes krāsu funkcionalitāte apmierina visatšķirīgākās vēlmes – no pašattīrošās NanoporColor līdz PuraColor piesātinātajiem, tumšajiem toņiem.

Vislabākie produkti viskaistākam rezultātam

Tirgus līdera Baumit krāsu palete Baumit Life 2017. gadā ir vēl vairāk uzlabota, kas klientiem palīdz sasniegt vislabākos rezultātus un īstenot moto “idejas ar nākotni”. Ja 2015. gadā tika uzlaboti lietošanai gatavo apmetumu patēriņa un apstrādes procesi, tad šogad tika pārstrādātas Baumit Color fasāžu krāsas.

Idejas ar nākotni nozīmē arī servisu ar nākotni

Iesakot krāsu toņus un nodrošinot ekspertu konsultācijas, Baumit sniedz atbalstu iepērkoties, tiešsaistē un būvlaukumā.

1. Bezgaisa izsmidzināšana

Visas Baumit fasādes krāsas tagad ir piemērotas arī bezgaisa izsmidzināšanas metodei. Sortimentā pieejamas silikāta, silikona vai akrila sveķu krāsas, kas piemērotas jebkuram izmantošanas veidam.

2. Labāks pārklājums

Pateicoties jaunajai receptūrai ar labāku, blīvāku struktūru, Baumit krāsas tagad spēj nodrošināt labāku pārklājumu.

3. Lielāka noturība

Baumit produkti padara fasādes noturīgākas pret vides un klimata iedarbību. Piemēram, Baumit NanoporColor ir pašattīrošas, minerālas un tvaika caurlaidīgas krāsas.

4. Tumši un intensīvi toņi

Tagad siltumizolācijas sistēmai var uzklāt arī tumšas un piesātinātas krāsas – tonēšanas procesā Baumit krāsām tiek pievienoti īpaši pigmenti (Cool Pigments), kas novērš pārāk lielu fasādes virsmas uzkaršanu un nerada kaitējumu siltumizolācijas sistēmai.

5. Vislabākā krāsu izvēle

Ar 888 mirdzošām krāsām Baumit Life piedāvā vislielāko fasāžu krāsu toņu paleti. Pateicoties jaunajam Baumit PuraColor, Baumit Life bezgalīgajā spektrā vairs nav nekādu robežu. Tiešsaistē krāsas var ērti šķirot pēc pamatkrāsas, iedvesmas, stila vai filozofijas.

Īpašnieks un izdevējs: SIA Baumit • Atbildīgais par saturu: Normunds Prunte, Helēna Leflere • Grafiskais dizains, teksts, noformējums un druka: Ulme Advert, www.ulme.lv • Foto: Photored • Pavairošana vienīgi ar izdevēja atļauju • Visi Baumit partneri un draugi saņem materiālu bez maksas. Šis laikraksts ir 100 % SIA Baumit īpašums.

Prof. Aksela Venna krāsu pasaule

Krāsu Filozofija

Aksels Venns, starptautiski atzīts krāsu eksperts un tendenču pētnieks no Berlīnes. Tuvāko mēnešu laikā viņš izveidos 8 iedvesmojošas, filozofiskas Baumit World of Life paredzētas pieejas. Pētnieks apgalvo, ka viņa attieksme pret krāsām neatzīst nekādus tabu.

Profesors Aksels Venns ir krāsu, mākslas, dizaina, sistēmas un estētikas eksperts. Šī iemesla dēļ viņš ir izcilis Baumit partneris: projektā World of Life profesors Venns diskutē par 888 Baumit Life krāsām. Vairākām krāsu grupām ir nosaukums "Axel Venns Farbwelt – Color by Philosophy", un tas liecina par atsevišķu krāsu spektru nozīmi un ietekmi arhitektūrā. Ar savu iecerī "Krāsu pasaule bez tabu" profesors Venns grib sacīt, ka krāsām nav nepieciešams intelektuāls, estētisks vai emocionāls pamatojums. Sadarbībā ar Baumit viņš vēlētos pārstāvēt krāsu fondu, kas nav atkarīga nedz no dogmatiskiem mērķiem, nedz no laikmeta un tendencēm.

Bez aizspriedumiem pret krāsu pasauli

"Mana atteikšanās pret krāsām pastāv, kopš sevi atceros. Tā neatzīst nekādus tabu. Mīlēt krāsu toņus un apbrīnot to vienreizīgumu mani netraucē nedz gaumes nostādnes, lai kādas tās būtu, nedz vēsturiski, etniski, spilgti, kļedzoši vai klusi krāsu toņi. Es atļaujos mīlēt miljoniem nianšu un pieņemt tās par savējām. Kā interpretētājs es neuzskatu, ka dogmatiska krāsu izjūta un izpratne ved pie mērķa. Krāsas liek atzīt jutekliskumu, skaistumu, dienu un nakti, prieku un atraisītību, visu mūsu esamības daudzveidību.



Profesors Aksels Venns

Neatkarīgi no tā, vai ieraudzītā sarkanā krāsa ziņo par briesmām, siltumu, augļiem, lūpu sārtumu vai pietvīkumu, tā rada kādu atziņu. Visas krāsas ir atšķirīgas arī tad, ja tās ir identiskas, jo uztvere neatspoguļo īstenību."

Uztveres filozofijas ietekme

Profesors Venns citē Brūsu Goldšteinu /Bruce Goldstein/ un viņa darbu "Uztveres psiholoģija" par pieciem priekšnoteikumiem, kas padara iespējamus mūsu pašu un apkārtējās vides uztveršanas funkcijas.



Aksels Venns veido astoņus iedvesmojošus krāsu blokus Baumit World of Life

Uztvere kalpo pamatojošas koordinātu sistēmas izveidei kā pamatfunkcijai: kur ir labā un kreisā puse, apakša un augša? Kas ir ciets, kas mīksts? Kas ir smags, kas – viegls?

Uztvere kalpo kognitīvas kartes sastādīšanai, telpas uztverei un orientācijai. Procesa un pieredzes izveidē piedalās arī vizuālā sistēma, kustību vadība, kā arī telpas un akustikas pazīšana.

Uztveres sastāvdaļas ir arī objektu, vietu, notikumu un vielu pazīšana saistībā ar pieredzi un motivāciju, kā arī atmiņas shēmu struktūru, kas kalpo radošai darbībai un attieksmei.

Uztvere ir sociālās komunikācijas, valodas, žestu, mīmikas, kustību, lasīšanas un rakstīšanas, kā arī simbolu, attēlu un citu krāsu un formu saturu pazīšanas priekšnoteikums. Turklāt tā kalpo personu, balsu un saturu atpazīšanai, kā arī vada dialoga režiju.

Uztvere ir atbildīga par profesionālo, sporta un brīvā laika sociālo un ikdienas prasmju apguvi. Iemācīšanās spēlēt mūzikas instrumentu, lidot ar helikopteru, pārvaldīt bridžu vai šahu arī attiecas uz skaistu māju un fasāžu radīšanu.

Fasādes un to krāsojums ietekmē mūsu iespaidu par kādu namu, pilsētas daļu vai pat visu pilsētu. Varam nepacietīgi gaidīt, ko profesors Aksels Venns radīs Baumit labā.



Baumit Life

Četri jauni ceļi uz krāsu

Baumit Life jaunā mājaslapa piedāvā iespēju atrast īsto krāsas toni. Nākotnē profesionāļi un privātpersonas varēs izvēlēties savu toni pēc krāsas, iedvesmas, tendences vai filozofijas. Tādi rīki kā Krāsu meklētājs un Krāsu dizainers nodrošina vienkāršotu un uzlabotu meklēšanu.

Plaša 888 saskaņotu krāsu izvēle ir lielākā Eiropā. Lai istā krāsu toņa meklējumi būtu operatīvi un mērķtiecīgi, Baumit Life jaunā mājaslapa ir optimizēta tieši šim uzdevumam: iespējami ātrs un uz mērķa grupu orientēts krāsas toņa meklēšanas process.

Meklēšana pēc krāsām, iedvesmas, tendencēm un filozofijas

Baumit krāsu piedāvājumu tagad var izpētīt pēc četriem principiem: pamatkrāsas (piemēram, zaļa, zila vai brūna); smeloties iedvesmu no 4 krāsām 22 paletēs (piemēram, kapučīno, ziloņkaula vai smilšu krāsa); pēc kāda no 12 arhitektūras stilēm (piemēram, urbānais vai kantrī stils) un pēc noteicošās filozofijas saskaņā ar krāsu eksperta Aksela Venna nostādnēm.

Tagad vēl labāk: krāsu meklētājs un krāsu dizainers

Funkcija Krāsu meklētājs nodrošina nepastarpinātus kādas krāsas meklējumus pēc tās numura vai nosaukuma, ieskaitot citu ražotāju krāsas. Ar jauno Krāsu dizaineru lietotājs var tiešsaistē pārbaudīt, kā uz mājas sienas izskatīsies krāsa un tās kombinācijas, jo dažādus māju tipus – modernos vai tradicionālos namus – var nokrāsot pēc patikas ar vienu peles klikšķi. Turklāt līdz ar ikvienu krāsu klientam tiek piedāvāti 2x2 saskaņīgi krāsu toni. Tiešsaistē var pārbaudīt arī dažādas fasāžu faktūras.

Galvenais – optimizācija un funkcionalitāte

Lietotājs vietnē www.baumitlife.com atradīs sekojošas izvēlnes: Krāsas meklētājs, Faktūra un dizains, Krāsu dizainers, Rīki profesionāļiem un praktisku produktu pārskatu.



Baumit rosās reģionos

Šogad Baumit pārstāvji aktīvi ceļojuši pa Latvijas reģioniem un piedalījušies tādās izbraukuma pasākumos kā Kurši Būves dienās Jelgavā un Kuldīgā, kā arī Latvijas Tirdzniecības un rūpniecības kameras organizētajās uzņēmēju dienās Zemgalē, Kurzemē un Vidzemē.

Uzņēmēju dienas ir kļuvušas par ikgadēju, ļoti gaidītu pasākumu un ik reizi pulcē arvien lielāku dalībnieku un apmeklētāju skaitu. Baumit ar prieku dodas uz Latvijas reģioniem, jo uzņēmuma mērķis ir būt tuvāk klientam un nodrošināt produktu pieejamību ikkatram patērētājam.



Pirmo reizi Latvijā – konkurss arhitektiem **Baumit gada fasāde**

“Baumit gada fasāde” ir arhitektūras un būvniecības konkurss, kura mērķis ir kvalitatīvu būvsistēmu un būvmateriālu popularizēšana, kā arī būvniecības nozares profesionāļu un sabiedrības informēšana par kvalitatīviem būvobjektu risinājumiem un to nozīmi ēku ilgtspējas veicināšanā.

Konkurss izsludināts 2017. gada 25. jūlijā. Pieteikumu iesniegšana turpināsies līdz 2017. gada 25. septembrim.

Objektu vērtēšana notiks 5 nominācijās:

1. Privātmājas būvniecība (jaunbūve)
2. Daudzdzīvokļu ēkas būvniecība (jaunbūve)
3. Sabiedriskas ēkas būvniecība / rekonstrukcija
4. Visu tipu ēku siltināšanas realizācija (ETICS)
5. Visu tipu ēku vēsturiskās sanācijas vai restaurācijas realizācija

Galvenā balva katras nominācijas 1. vietas ieguvējam: nominēšana starptautiskajā konkursā “Life Challenge 2018” ar iespēju cīnīties par naudas balvu un “Eiropas labākās gada fasādes” titulu, garantēts apmaksāts brauciens vienai personai

uz “Baumit” zīmola organizētā starptautiskā konkursa gala ceremoniju “Life Challenge 2018” Bratislavā, Slovākijā no 13.06.2018. - 15.06.2018. un vērtīga balva no “Baumit”.

Baumit starptautiskais konkurss Baumit “Life Challenge” norisinās jau trešo reizi. Šī projekta mērķis ir uzrunāt arhitektus visā pasaulē, mudināt viņus izmantot Baumit apdares materiālus fasādēm un popularizēt viņu veikumu.

Tā ir lieliska iespēja nozares kolēģiem un ikkatram interesantam uzzināt par unikāliem būvobjektiem, kuru fasāžu noformēšanā izmantoti Baumit produkti.

Vairāk informācijas par konkursu:

www.baumit.lv un www.buvniekupadome.lv.

LIFE
CHALLENGE
BRATISLAVA

Radošas faktūras: fasādes ar reljefu

Universālais struktūrapmetums **Baunit CreativTop** piedāvā būvniekiem neierobežotas iespējas fantastisku fasāžu radīšanai. Brīvi modelējamo apmetumu var uzklāt jebkurā veidā, piešķirot radošam speciālistam pilnīgu rīcības brīvību.

Atšķirīgas faktūras rada gaismas un ēnu saspēli, piešķirot fasādei padziļinājumu, kas dienas un gadalaiku gaitā mainās. Baunit CreativTop ir iespējams iestrādāt neskaitāmos veidos: to var gan izrīvēt, gludināt, apstrādāt ar birsti, ķemmēt, uzkārst, norullēt u. c. Ar apmetuma variantiem Max, Trend, Vario, Fine, Pearl un Silk var panākt pat akmens un koka efektu. Daudzveidīgais apmetums ir pieejams visās 888 Baunit Life krāsās. Pateicoties ārkārtīgi plašajam faktūru un krāsu klāstam, Baunit CreativTop ir izdomas bagātu fasāžu favorīts.

Balva par labāko fasādes faktūru

Ar projektu "Am Bramschkontor" Drēzdenē, arhitektu birojs Heidelmann & Klingebiel konkursā Baunit Life Challenge 2016 ieguva balvu par labāko fasādes faktūru. Reljefās joslas atgādina gofrētu kartonu un piesaista ēkai garāmģājēju uzmanību. Baunit labākie produkti rotā daudzu Vācijas viesnīcu un dzīvojamo ēku, vienas bibliotēkas un vienas vinotēkas fasādes. Apjomīgajā brošūrā par Baunit fasādēm un telpām "Pārļaicīgais radošums" var atrast vēl daudzas citas noformēšanas idejas. Izdevumu var lejupielādēt Baunit Vācijas mājaslapā.

Futūristiskais konteinerveida birojs Polijā

Modernā būvniecība investoriem, arhitektiem un būvniekiem paver aizvien jaunus apvārsņus. Mūsdienu arhitektūrai ir raksturīgas vienkāršas ēkas formas, lielformāta stiklojumi, plakani jumti un interesantas fasāžu tekstūras.

Šim stilam atbilst no glītiem, moderniem būvmateriāliem celti energoefektīvi objekti. Par šādu ieceri liecina arhitektu biroja APA Zalewski Bubak projektētais birojs CX2 Balices rajonā Krakovā. Trīsstāvu ēka ir firmas Consultronix rezidence, tajā ir noliktava un iekārtu serviss, biroji un konferenču centrs. "Ēku raksturo dinamiski korpusi, kas sastāv no savstarpēji saistītiem un prenostatītiem kvadrātiem.

Pa kreisi: biroja projekts CX2 Polijā
Pa labi: vinotēka Vācijā

FUNCK-SCHOWALTER
WEINGUT

Šī dzelzsbetona konstrukcija vienlaikus piešķir ēkai dzīvīgumu un uzsver tur veikto darbību mūsdienīgo raksturu," saka arhitekts Ādams Bubaks (Adam Bubak). Arī interesantais krāsojums un fasādes faktūra atklāj ēkas raksturu. Baltais apmetums šķietami līdzinās betonam, pateicoties apdarē izmantotajam CreativTop ar silikona piedevām. "Tā kā mums ar Baunit ir laba sadarbības pieredze, bijām parļiecināti, ka droši varam izmantot Baunit StarSystem ar dekoratīvo apmetumu CreativTop. Tas pārliecinoši bija sevi pierādījis jau iepriekš veiktos projektos," apgalvo arhitekts Andžejs Zalevskis (Andrzej Zalewski).

Baunit CreativTop – dekoratīvi un funkcionāli

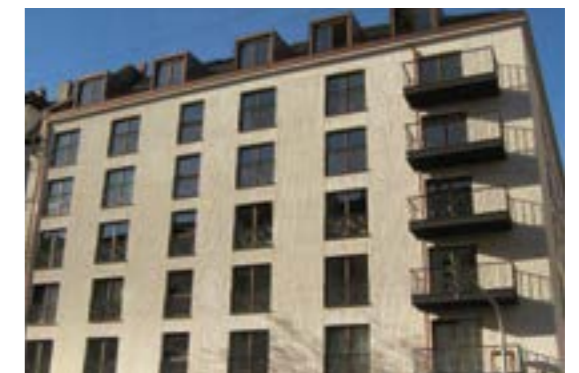
Atšķirīgu grauda izmēra dēļ Baunit CreativTop ir ļoti daudzveidīgs un nodrošina neskaitāmus aizraujošus fasādes efektus. Tomēr tas ir ne vien dekoratīvs, bet arī funkcionāls. Oriģinālais dizains ar CreativTop padara mājas sienas neuzņēmīgas pret laika apstākļu iedarbību, netīrumiem, pelējumu un sēnīti.



Bibliotēka Voburgā



"Am Bramschkontor" Drēzdenē. Foto: T. Lehmann, Taucha



Daudzdzīvokļu māja "Nonnenmacher" Minhenē

Robustiem mūriem: pamatīga bāze

Arī fasādes noveco: izbalē, plaisā, apaug ar sēnītēm un aļģēm. Ir daudz iemeslu, kas spēj laupīt kādreizējo fasādes krāšņumu un ietekmēt tās funkcionalitāti.

Remontēt var gandrīz visas pamatnes. Lai jaunais krāsojums noturētos pēc iespējas ilgāk, pirms tā uzklāšanas svarīgi pamatni pareizi sagatavot. Ar augstvērtīgajiem Baumit tīrīšanas un gruntēšanas līdzekļiem fasādei ātri, vienkārši un finansiāli izdevīgi tiks atgriezts sākotnējais krāšņums.

6 problēmas, viens risinājums

Nobeiguma seguma drošas saķeres priekšnoteikums ir nestspējīga, sausa, noturīga pamatne bez putekļiem un rūsas. Tā jānovērtē vēl pirms krāsošanas darbu sākuma un, ja nepieciešams, jāpasagatavo, iepriekš pareizi apstrādājot. Remontējot fasādi, jānosaka galvenokārt ar 6 bojājumu veidiem, kas jāapstrādā ar īsto Primer grupas produktu, lai fasāde atmirdzētu jaunā spožumā.

1. Netīra fasāde

Netīrumi uz fasādes veido slāni, kas atdala fasādi no jaunā krāsojuma. Ja fasāde ir netīra, tās saķere ar jauno krāsas slāni ir nepietiekama. Ar Baumit **ReClean** notīra fasādes virsmu. Tīrīšanas koncentrātam ir augsta netīrumu un taukvielu šķīdināšanas spējas, tas ir piemērots visiem apmetumiem un likvidē neglītus, fasādes funkcijas negatīvi ietekmējošus sārnus.

2. Aļģes un sēnītes

Arī tad, ja mikroorganismi neskar fasādes funkcijas, aļģes un sēnītes redzami ietekmē fasādes ārējo izskatu; **Baumit FungoFluid** ir ūdenišķīdums, kas paredzēts sēnīšu un/ vai aļģu pārklātu fasāžu apkopšanai. Tas satur iedarbīgas, mikroorganismus likvidējošas vielas. Pēc notīrīšanas fasāde jāžāvē 12 stundas un pēc tam uzklāj vēl divas reizes. Starplaikā fasāde vienreiz mehāniski jāapstrādā ar birsti. Pēc tam sienu var krāsot ar **Baumit NanoporColor** vai **Baumit SilikonColor**, kas satur papildu piedevas, kuras aizsargā fasādes pret aļģēm un sēnītēm. Tagad mazajiem nelūgtajiem viesiem vairs nav nekādu izredžu!

3. Birstošas pamatnes

Krītu izdalošas pamatnes samazina jaunā krāsojuma nestspēju un var izraisīt tā lobīšanos. Lai nostiprinātu pamatnes, tām uzklāj **Baumit ReCompact**. Ūdenī atšķaidītā silikonskābe nostiprina birstošas un drūpošas minerālas pamatnes. Iepriekš pamatni nomazgā vai notīra ar birsti, vecos krāsas slāņus pilnībā notīra. Izskurtējušo vai laika zoba ļoti saēsto apmetumu iepriekš atskalda un aizstāj ar jaunu. Kad sagatavošanas darbi paveikti, pamatnei var uzklāt vai uzsmidzināt ReCompact.

4. Krāsojuma atjaunošana

Pirms jauna krāsas slāņa uzklāšanas jānotīra vecais, jo īpaši tad, ja tas ir atslāņojies un nav nestspējīgs. Šī iemesla dēļ uz fasādes virsmas radušos nelīdzenumus aizspaktelē. Sākumā gruntē ar **Baumit MultiPrimer**. Šķīdinātājus nesaturošais gruntēšanas līdzeklis nostiprina gan minerālas, gan organiskas pamatnes. Tam seko armēšana ar **Baumit MC 55 W** un stikla šķiedras sietu **Baumit StarTex**. Pēc tam fasādes virsmu izrīvē un nokrāso ar kādu no **Baumit Color** fasādes krāsām vai arī ar MultiPrimer nogruntētajai pamatnei uzklāj kādu no **Baumit Top** lietošanai gataviem dekoratīviem apmetumiem.

5. Augsta ūdens uzsūktspēja

Ja pamatne neviendabīgi uzsūc krāsojumu, tas var izskatīties pleķains. Iespējama arī krīta izdalīšanās dažās virsmas vietās vai krāsas nolupšana. Lai tā nenotiktu, jānovērš fasādes neviendabīgā uzsūktspēja, to iepriekš apstrādājot ar **Baumit MultiPrimer**. Tas izlīdzina uzsūktspēju un līdz ar to novērš atšķirīgu ūdens un krāsas absorbciju.

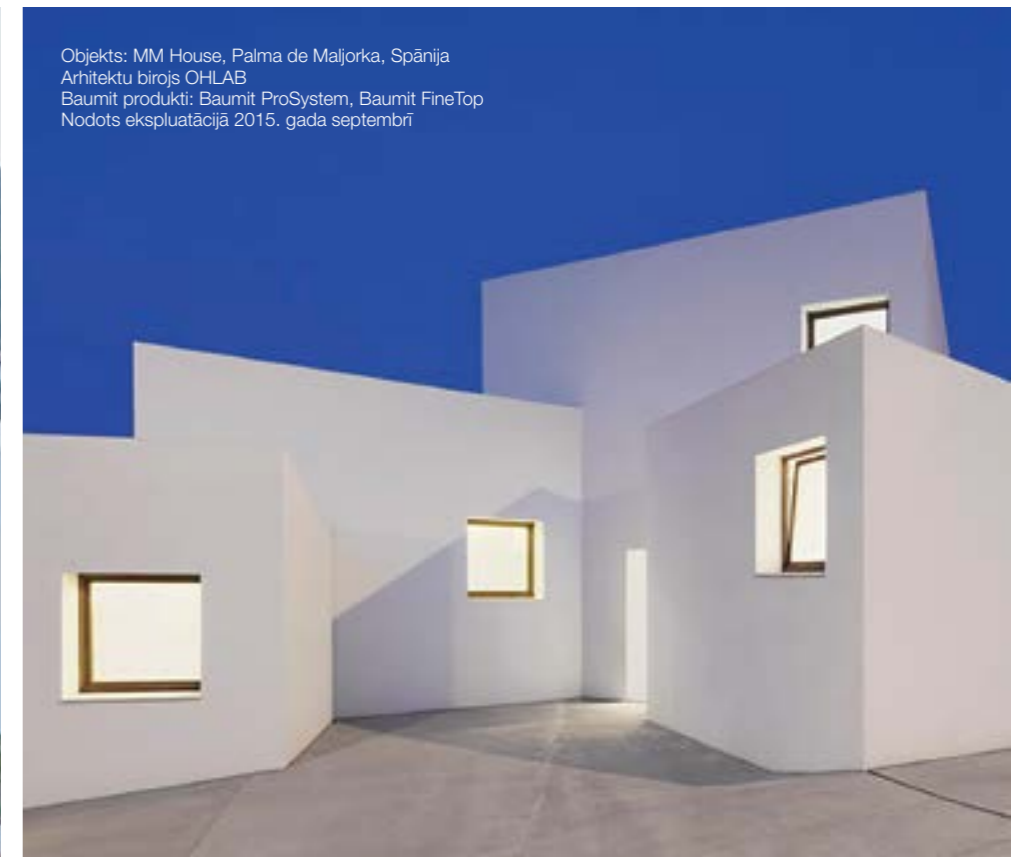
6. Mazas un lielas plaisas

Jau mazas matveida plaisas (šaurākas par 0.5 mm) laika gaitā var nopietni kaitēt un sabojāt būvmateriālus. Sīko plaisu novēršanai ieteicama iepriekšēja virsmas apstrāde ar **Baumit FillPrimer**. Ja plaisas ir platākas par 0.5 mm, jārikojas nekavējoties, jo tajās iekļuvušais mitrums var izraisīt nopietnus bojājumus. Lielākās plaisas vispirms izkasa, tad jānoarmē ar **Baumit MC 55 W** tajā iestrādājot stiklašķiedras sietu **Baumit StarTex**.

Mirdzošas krāsas uz stabila pamata

Individuāli piemērots risinājums pamatnes apstrādei ļauj krāsai kļūt vēl mirdzošākai un noturīgākai. Baumit Color krāsas piešķir ēkai jaunu dizainu un atgriež tās bijušo spožumu. Nobeiguma krāsas klājums ne vien nodrošina gaumīgu ēkas ārējo izskatu, bet arī aizsargā apmetumu no mitruma iekļūšanas un citas kaitīgas iedarbības.





Objekts: MM House, Palma de Majorca, Spānija
Arhitektu birojs OHLAB
Baumit produkti: Baumit ProSystem, Baumit FineTop
Nodots ekspluatācijā 2015. gada septembrī



Vislabākā ģimenes māja Pasaulē arhitektūras festivālā

Arhitektu biroja OHLAB (Palma de Mallorca) ģimenes māja MM House nozīmīgajā pasaules arhitektu pasākumā World Architecture Festival Berlīnē kļuva par uzvarētāju nominācijā "Ģimenes mājas". Daudzpakāpju pasīvā māja pārliecināja ar savu futuristisko un vienlaikus klasisko dizainu.

No četrām kubveida daļām sastāvošais objekts, kas iekļaujas Maljorkas galvaspilsētas Palmas paugurainajā, akmeņainajā vidē, apvieno spožu eleganci un augstu energoefektivitāti. Arhitekti savam projektam izvēlējās siltumizolāciju un nobeiguma segumu Baumit FineTop - un projektēja to saskaņā ar pasīvās ēkas standartu.

4 kubi rada saskanīgu tēlu

Katrs šī kompleksa kubs griežas ap savu asi, meklējot vislabāko saules gaismu, optimālos dabas dotos siltuma priekšnosacījumus un visskaistākos skatus. Četros

dzīvojamajos kubos atrodas virtuve, dzīvojamā/ēdamistaba, liela guļamistaba un viesistaba. Guļamistabas ir vērstas uz austrumiem dārza pusē ar skatu uz Bellveras pili. Dzīvojamā/ēdamistaba ir vērsta uz dienvidaustrumiem, uz dārzu un jūru.

Dabīga vide kā celtniecības faktors

Katram boksam ir lielākas logu aillas, lai nodrošinātu labāku skatu, un mazāki logi pretējā pusē, lai optimāli izmantotu dabisko ventilāciju no austrumiem uz rietumiem. Vasarā tiek bloķēts karstums, ziemā – uzņemts siltums.



Tika veikti nopietni mērījumi, lai garantētu siltuma pievadi, vadoties pēc gadalaika, un nodrošinātu ar Baumit ProSystem izolācijas sistēmu, kas dažviet ir 15 cm bieza. Maigais Maljorkas klimats izmantots, lai nodrošinātu gaisa cirkulāciju, turklāt objektā ir arī telpa lietus ūdens savākšanai.

Nulles enerģijas patēriņš visa gadā garumā

Nelieli celtniecības un uzturēšanas izdevumi – šī ir māja, kurā īstenojas vides aizsardzība un ilgtspēja. Pēc pirmās ziemas Casa MM pie telpu temperatūras 21 °C līdz 24 °C uzrādīja kurināmā nulles enerģijas patēriņu un viss ūdens patēriņš tika nodrošināts ar uzkrāto lietusūdeni.





Baumit ETICS iekaro Ķīnu

Pasīvo ēku standarts, kas 2020. gadā būs obligāts ES, izraisīs ilgtspējīgas pārmaiņas būvmateriālu tirgū vārda vistiešākajā nozīmē. Jau no 2018. gada sabiedriskās ēkas būs jāceļ pēc “gandrīz nulles enerģijas ēkas standarta”. Baumit jau tagad atrodas energoefektivitātes pirmajās rindās Eiropā un Āzijā!

Liels potenciāls Ķīnas tirgū

Baumit jau 11 gadus darbojas Ķīnas tirgū. 2013. gadā Eksploatācijā tika nodota rūpnīca, kura šodien ir Austrumķīnas sauso apmetumu ražošanas flagmanis. Siltumizolācijas sistēmas, flīžu līmes un mašīnapmetumi ir Baumit Ķīnas filiāles produktu portfolio sastāvdaļas.

Nulles enerģijas patēriņš visa gadā garumā

Energoefektīvas ēkas Ķīnas klimatā ir liels izaicinājums. Pasīvā ēka Bruck Changxing ir pirmā šāda tipa māja Dienvidķīnas mitrajā, karstajā klimatā. Tā ietaupa 95 % enerģijas, un Vācijas Pasīvo māju institūts ir

piešķīris tai sertifikātu. Pilotprojekts demonstrē pasīvo māju standartus Ķīnā. Dizainu šim namam veidojis vācu arhitekts Peters Ruge (Peter Ruge), lai ieviestu Ķīnā energoefektīvu, inovatīvu un ilgtspējīgu būvniecības praksi. Bez pasīvās mājas Bruck Baumit piedalās vēl 6 citos projektos Ķīnā, ko sertificējusi Vācijas Ilgtspējīgās celtniecības sabiedrība “Deutsche Gesellschaft für Nachhaltiges Bauen” vai PHI.



Dzīvespriecīgas krāsas bērnudārzos un skolās

Psihologi un pedagogi jau sen vairs nešaubās par krāsu ietekmi uz bērnu labsajūtu un uztveres spējām. Koša, prieku rosinoša vide viņus pozitīvi ietekmē, palīdzot mācīties un iepazīt pasauli. Krāšņs izglītības iestāžu noformējums un dzīvīgas krāsas rada siltu atmosfēru, vairo prieku un vēlmi socializēties patīkamā vidē.

Latvijas galvaspilsētā Rīgā, kā arī citur valstī, aizvien biežāk var manīt, ka sociāli nozīmīgu objektu, piemēram, bērnudārzu un skolu, būvēšanas un fasādes renovācijas procesos tiek piemērota monumentāli dekoratīvā gleznojuma tehnika.

Katram objektam tiek izstrādāts individuāls dizains, ņemot vērā gan objekta funkcijas, gan objekta atrašanās vietu, lai radītu risinājumu, kas visvairāk paspilgtinās tieši konkrētas būves īpašības. Piemēram, gleznains dizains uz Volejbola skolas ēkas fasādes nepārprotami nodod vēstījumu par ēkas pielietošanas funkciju, kā arī vizuāli izdaiļo ēku.



Baumit divu sabiedrisko ēku - bērnudārza un skolas - atjaunošanas procesā tika nopietni domāts par krāsām. Arhitekti vēlējas saglabāt ēku identitāti, neatkārtojamo raksturu un funkcionalitāti; katram būvobjektam tika izstrādāts individuāls dizains, ņemot vērā ēkas funkcijas, atrašanās vietu un apkaimi. Volejbola skolas noformējums nepārprotami liecina par ēkas funkcijām un demonstrē optisku dekoru ar sportam raksturīgiem atribūtiem - volejbola bumbām un dinamiskiem grafiskiem elementiem.

Savukārt vienam no Rīgas bērnudārziem apdare ieturēta šim pilsētas rajonam raksturīgajā grafikā teju visos varavīksnes krāsu toņos. Koši krāsainās izglītības iestādes iepriecina ne vien bērnus, bet arī vecākus, bērnudārzu darbiniekus un apkaimes iedzīvotājus.

Baunit izstādē Māja I



Izstāde “Māja I” atspoguļo mūsdienu celtniecības attīstības tendences, tehnoloģiju jaunumus, kā arī sekmē tiešu dialogu starp būvniecības un citu saistīto nozaru profesionāļiem un galapatērētājiem Baltijā, Austrumeiropā un Rietumeiropā.

Tieši tāpēc ar labākajiem būvniecības risinājumiem izstādē piedalījās arī uzņēmums Baunit. Mēs spodrinājām savu zīmolu un veicinājām jauno produktu nosaukumu atpazīstamību, prezentējām mūsu plašās krāsu paletes, kvalitatīvās ETICS sistēmas un nepārspējamus produktus fasādēm.

Izstādes apmeklētājos lielu interesi raisīja Baunit augstvērtīgie produkti, kuri nodrošina teicamu dzīves kvalitātes standartu,

vienlaicīgi īstenojot viņu idejas par gaumīgu un estētiski baudāmu dzīves telpu.

Baunit stenda apmeklētājiem bija iespēja nogaršot sešus oriģinālus kokteiļus košās krāsās, kuru nosaukumus un nokrāsas iedvesmojuši dažādi Baunit krāsu konceptu vai sistēmu nosaukumi, piemēram, zilo Baumacol Flex un sarkano Baunit Merry MPI25.



Sieviete arhitektūrā, dizainā, būvniecībā

“Sievietes ir īstās sabiedrības arhitektes”
/Henrieta Bīčere-Stova/

18. maijā kultūras pilī “Ziemeļblāzma” tika paziņotas konkursa
“Sieviete arhitektūrā, dizainā, būvniecībā” laureātes sešās nominācijās.

Baumit ciena gaumīgu un estētisku dizainu. Daiļais dzimums
inspirē gan Baumit korporatīvās komunikācijas stilu, gan
dizaina produktus, gan košās un krāsainās fasādes, tāpēc
likumsakarīgi un ar patiesu prieku Baumit atbalstīja biedrības
“Building Design and Construction Council” iniciatīvu organizēt
konkursu “Sieviete arhitektūrā, dizainā, būvniecībā”.

Ar Baumit atbalstu šis sievišķīgais konkurss–forums Latvijā
norisinājās pirmo reizi, un tā mērķis bija dalīties veiksmes stāstos,

popularizēt sieviešu ieguldījumu šajā profesijā un izcelt nozares
radošās personības. Kopumā konkursam bija nominētas 43
aktīvas, enerģiskas un talantīgas profesionāles.

Apbalvošanas ceremonijā Baumit bija pagodināts pasniegt
specbalvu nominācijā “Sieviete – dizainere”, kuru saņēma Rīgas
Domes ģeogrāfijas departamenta projektu vadītāja - arhitekte Dace
Baidekalna. Pasākumu izdaiļoja arī noslēpumainas, spilgtas un
pamanāmas Baumit dāmas.





Foto: Anita Šmite

Baumit ražotnes mājieta - **Kokneses novads** - svin **740.** dzimšanas dienu

Kokneses novads ir brīnišķīga vieta, kur dzīvot un strādāt. Svinot novada iespaidīgo gadadienu, ar neviltotu lepnumu un patiesas piederības sajūtu sirdī 1. jūlijā Baumit rūpnīcas darbinieki un viņu ģimenes devās svētku gājienā uz Kokneses estrādi. Atbalstot Kokneses novada svētkus, Baumit pasākuma viesiem un novadniekiem dāvināja saldus mirkļus.

Baumit atbalsta golfa klubu **Viesturi**

Uzņēmumu Baumit un golfa spēli saista kopīgas īpašības un vērtības: elegances, kvalitāte, mērķtiecība un rūpīgs darbs. Bet ražīga strādāšana nav iespējama bez sabalansētas atpūtas. Jāatzīst, ka kopumā Latvijas iedzīvotāji ļoti daudz strādā un, salīdzinot ar attīstītajām Eiropas valstīm, visai maz laika velta relaksācijai. Šis ir vēl viens no iemesliem, kāpēc Baumit sniedz savu artavu golfa popularizēšanā un mudina cilvēkus biežāk nodoties kvalitatīvai, azartiskai un sportiskai atpūtai pie dabas.



Baumit birojam **jauna mājieta**

Aprīļa sākumā Baumit birojs svinēja savus Jurgus, pārceļoties no Daugavas kreisā uz labo krastu un nobāzējoties jaunā birojā **Pildas ielā 16B**.

Tagad Baumit komanda strādā plašākās, ērtākās telpās tieši blakus savai noliktavai un pārdošanas servisam. Ieguvēji ir visi!





Dāmu rallijā startē daiļās Baunit meitenes

Šī gada 4. martā par godu Starptautiskajai sieviešu dienai Jēkabpilī un Tukumā norisinājās pēc kārtas jau deviņais Sieviešu dienas ralijs, sasniedzot jaunu dalībnieču skaita rekordu. Rallija trasē devās 723 ekipāžas jeb teju trīs tūkstoši sieviešu, jo katrā automašīnā sēdās trīs vai pat četras dāmas.

Baunit vārdu šajā sievišķīgi azartiskajā pasākumā pārstāvēja divas ekipāžas: "Baunit" komanda mārketinga vadītājas Helēnas Lefleres vadībā un "Baunit Ladies" komanda Zitas Bundzēnas vadībā.

Mūsu meitenes Sieviešu dienas rallijā piedalījās pirmo gadu un cīnījās godam. Tukuma smukums Helēnas Lefleres ekipāžai ar Kristīnu Surnu un Aivu Viksnu komandas sastāvā šoreiz bija

veiksmīgāks. Kopumā 371. ekipāžas konkurencē Rietumu maršrutā "Baunit" dāmas ierindojās 248. vietā, bet Zitas stūrētā "Baunit Ladies" ekipāža – 344. pozīcijā.

Šis unikālās sacensības ir ne tikai krāšņs dāmu šovs, bet arī stratēģisks un adrenalīna piesātināts pasākums. Baunit daiļās braucējas ir apņēmības pilnas veiksmīgi startēt arī nākamajā gadā, tāpēc sacensībām rūpīgi gatavosies jau laikus.

Baunit aktīvi iekaro Igaunijas tirgu

Igaunijas tirgus apgūšana ir Baunit Latvijas pārstāvniecības pārziņā, tāpēc šogad no 5. līdz 8. aprīlim devāmies uz izstādi Estbuild 2017, lai četru dienu garumā dalītos pieredzē un prezentētu Baunit produktus interesentiem Igaunijā. Tallinā īpaši akcentējām unikālo fasādes apmetumu Baunit Nanopor ar pašattīršanās efektu un revolucionāro fasādes siltināšanas sistēmu Baunit Startrack.





Baumitlife
.com

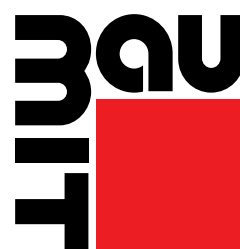
Kas palīdzēs izvēlēties krāsas manai fasādei?

World of Life

Četri ceļi uz krāsu. Jaunā Baumit Life mājaslapa tagad piedāvā vēl vairākas citas metodes, lai atrastu īsto krāsas toni. Profesionāļi un privātpersonas var izvēlēties savu toni pēc krāsas, iedvesmas, tendences vai filozofijas.

Turklāt mājaslapa piedāvā praktisku tiešsaistes krāsu meklēšanas rīku Krāsu meklētājs un Krāsu dizainers kas ļauj apskatīt, kā izraudzītais krāsas tonis un kombinācija izskatīsies uz nama sienas.

www.baumitlife.com



Idejas ar nākotni. baumit.com